

NEW gTLD PROGRAM: APPLICANT SUPPORT PROGRAM

ASP

Un Internet plus inclusif : programme de soutien aux candidats aux nouveaux gTLD

De nouvelles opportunités pour des
communautés, des organisations et des
régions du monde entier



Ordre du jour

01 Aperçu de la
prochaine série du
programme des
nouveaux gTLD

02 Profiter de la
puissance de
l'Internet avec un
gTLD

03 Devenir un opérateur
de registre

04 Aide apportée par le
programme de soutien
aux candidats

05 Événements et
ressources

01

**Aperçu de la
prochaine série du
programme des
nouveaux gTLD**

Programme des nouveaux gTLD

Le **programme des nouveaux domaines génériques de premier niveau (gTLD)** est une initiative portée par la communauté qui permet de poursuivre l'expansion du système des noms de domaine.

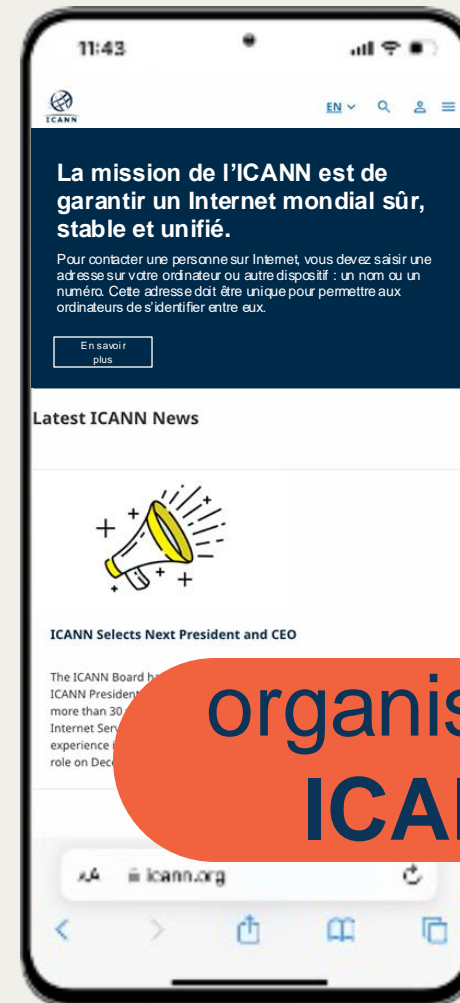
À partir de 2026, les entreprises, les communautés, les gouvernements et d'autres organisations pourront déposer leur candidature à un nouveau gTLD adapté à leurs besoins.



Qu'est-ce qu'un gTLD ?

Les domaines de premier niveau constituent la dernière portion d'un nom de domaine, située après le point. Par exemple, dans le nom de domaine **icann.org**, les caractères « org » identifient le TLD.

À la suite du programme des nouveaux gTLD de 2012, plus de 1 200 nouveaux noms uniques tels que **.trade** et **.vegas** ont été ajoutés à l'Internet.



Une prochaine série couronnée de succès

Promouvoir la diversité.
Encourager la concurrence.
Accroître l'utilité du DNS.

Objectifs de la prochaine série du programme des nouveaux gTLD

1

Des candidatures représentant de nouvelles communautés et de nouvelles voix, une variété de langues et d'écritures, une diversité géographique et ethnique, des entrepreneurs, des start-ups et des organisations à but non lucratif.

2

Une plus forte proportion de candidatures soumises par des entités situées en dehors de l'Amérique du Nord et de l'Europe que lors de la série de 2012.

02

**Profiter de la
puissance de l'Internet
avec un gTLD**

Nouveaux noms de domaine, nouveaux usages

▶ Au service de divers secteurs culturels, géographiques, linguistiques et professionnels.

▶ Permettent aux communautés et aux organisations la possibilité de créer leur propre espace en ligne.

▶ Créer la confiance et la notoriété d'une marque.

▶ Gérer et sécuriser sa présence en ligne.

EXEMPLES

Spécifique à un secteur d'activité :

.photography

.rugby

.bank

Outils créatifs :

playlist.new

doc.new

Liés à un endroit :

.durban

.nyc

Liés à un script :

.网址

.شبكة

Marques :

.google

.apple

Identité numérique :

.blog

Opportunités offertes par les gTLD

Connecter et servir de nouveaux
groupes



Entreprises et
marques



Communautés et
cultures



Régions
géographiques
(villes, régions, etc.)



Gouvernements (locaux
et nationaux) et OIG

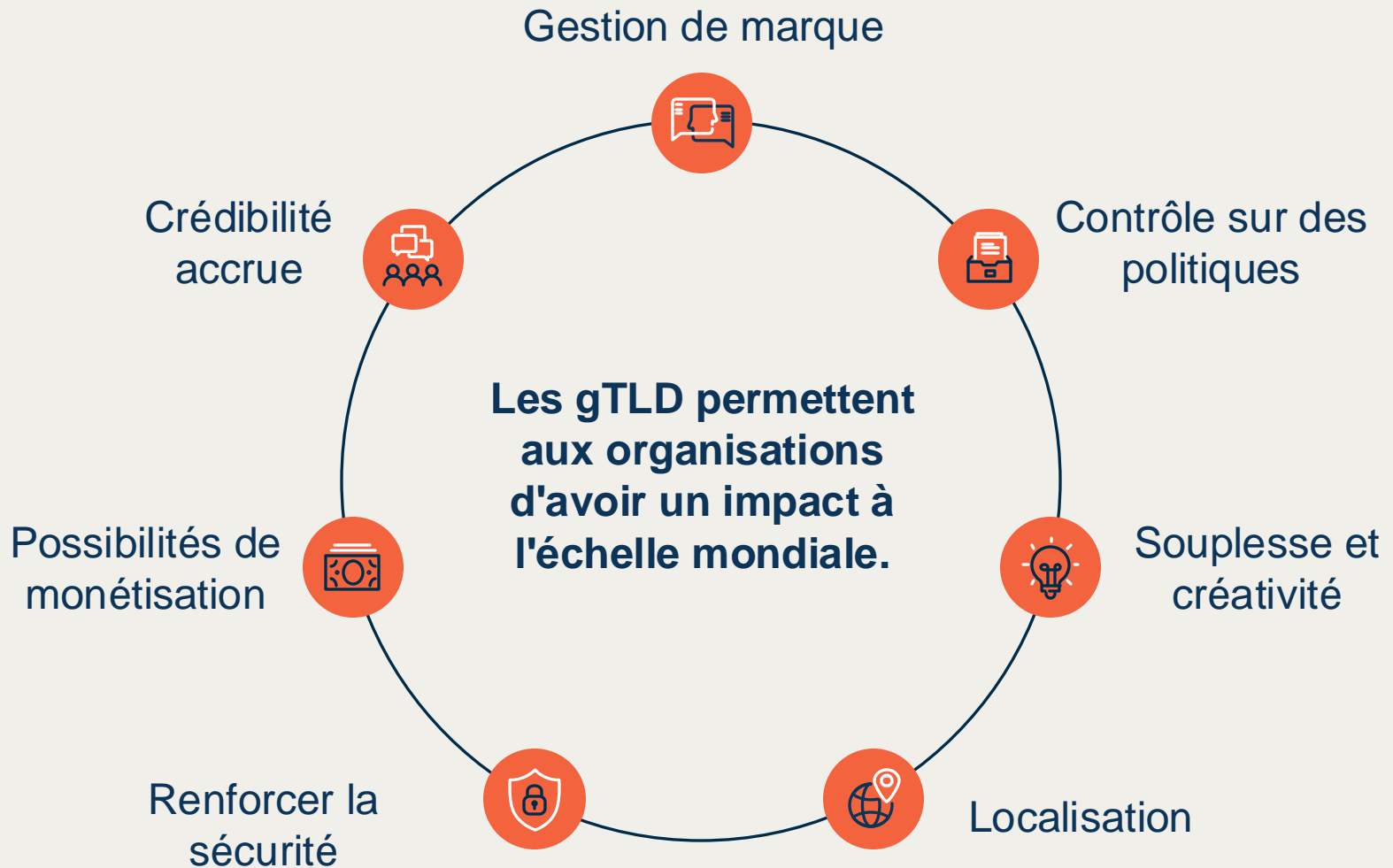


Clients ou membres
spécifiques



Utilisateurs de
différentes scripts

Avantages de l'exploitation d'un gTLD



03

Devenir un opérateur de registre

Devenir un opérateur de registre



En déposant une candidature pour un gTLD, vous demandez à exploiter une partie de l'Internet (un registre).



Un opérateur de registre assure la gestion de tous les domaines enregistrés sous un gTLD particulier.

Un opérateur de registre :

- ▶ définit les exigences applicables aux gTLD ;
- ▶ détermine quels domaines de second niveau (caractères à gauche du point) peuvent être enregistrés, et par qui.

Considérations financières et techniques

Frais d'évaluation des candidatures à la prochaine série du programme des nouveaux gTLD :

208 000– 293 000* dollars américains

- + Frais de fonctionnement standard inclus dans le contrat de registre signé avec l'ICANN.
- + Obligations financières et techniques permanentes.

*Les frais sont susceptibles d'être modifiés



Postuler pour un nouveau gTLD implique d'importantes ressources financières et techniques.



Tous les candidats à un nouveau gTLD doivent être en mesure de démontrer les capacités opérationnelles, techniques et financières nécessaires pour exploiter un registre et satisfaire aux exigences contractuelles.

Responsabilités des opérateurs de registre



Opérateurs de registre

- Maintenir la base de données principale de tous les noms de domaine enregistrés dans le TLD.
- Générer le « fichier de zone » qui permet aux ordinateurs d'acheminer le trafic Internet vers et depuis les TLD partout dans le monde.



Responsabilités

- Répondre aux exigences détaillées dans le contrat de registre et les politiques de l'ICANN.
- Convertir les noms de domaine en adresses IP pour permettre l'acheminement du trafic Internet.
- Gérer les aspects techniques du TLD

04

Soutien proposé aux candidats aux nouveaux gTLD

Critères pour bénéficier du soutien aux candidats

Pour être éligible aux aides accordées par le biais du programme de soutien aux candidats, les candidats doivent démontrer :

- ✓ Diligence raisonnable en matière d'antécédents commerciaux
- ✓ Diligence raisonnable en matière de responsabilité publique
- ✓ Besoin financier
- ✓ Viabilité financière
- ✓ Statut d'entité éligible

Programme de soutien aux candidats

La candidature à un gTLD est coûteuse et peut être hors de portée pour de nombreuses personnes. Le programme de soutien aux candidats rend plus accessible la possibilité de déposer une candidature pour un nouveau gTLD aux entités qui ne sont pas en mesure de le faire en raison de contraintes financières ou d'autres contraintes de ressources.

Les candidats doivent appartenir à l'un de ces types d'entités :



organisations à but non lucratif, non gouvernementales ou caritatives



organisations intergouvernementales



organisations de communautés autochtones/tribales



micro entreprises ou petites entreprises sociales ou basées dans un pays en développement.

Types de soutien aux candidats

Le programme de soutien aux candidats offre un éventail d'aides financières et non financières aux entités éligibles réunissant les conditions requises.



Soutien financier

- ▶ Une réduction de 75 % à 85 % sur les frais d'évaluation des gTLD
- ▶ Crédit d'offre
- ▶ Réduction/annulation des frais d'exploitation du registre de base.



Soutien non financier

- ▶ Matériel de formation : dépôt de candidature à un gTLD, devenir opérateur de registre.
- ▶ Programme de renforcement des capacités/de mentorat.
- ▶ Accès à des services de conseil pour les candidats.
- ▶ Liste de prestataires de services professionnels à titre gratuit.

Évaluation des candidats au programme de soutien

ÉTAPE 1

Diligence raisonnable en matière d'antécédents commerciaux

- ▶ Vérification de la conformité juridique.
- ▶ Confirmation que tous les documents requis ont bien été soumis.
- ▶ Confirmation que le candidat répond aux critères d'éligibilité pour la prochaine série du programme des nouveaux gTLD.
- ▶ Vérification des antécédents et de l'historique de cybersquattage.



Les candidats qui ne valident pas l'étape de diligence raisonnable en matière d'antécédents commerciaux ne seront pas retenus pour l'étape 2 de l'évaluation.

Évaluation des candidats au programme de soutien

ÉTAPE 2

Les évaluations seront menées par un fournisseur tiers qui dirigera un panel de révision du soutien aux candidats :

▶ Diligence raisonnable en matière de responsabilité publique

- Le candidat ne commercialise pas, ne produit pas ou ne promeut pas un secteur/une chaîne contraire aux normes juridiques généralement acceptées de moralité et d'ordre public.

Le candidat n'est pas une société affiliée.

▶ Besoin financier

- Le candidat ne pourrait pas se permettre de déposer sa candidature au programme des nouveaux gTLD sans être confronté à des difficultés financières.

▶ Viabilité financière

- Le candidat démontre qu'il a l'intention de payer la partie non prise en charge des frais de candidature aux gTLD de base et verse l'acompte exigé.



Une entité approuvée qui passe les deux étapes de l'évaluation peut bénéficier du soutien.

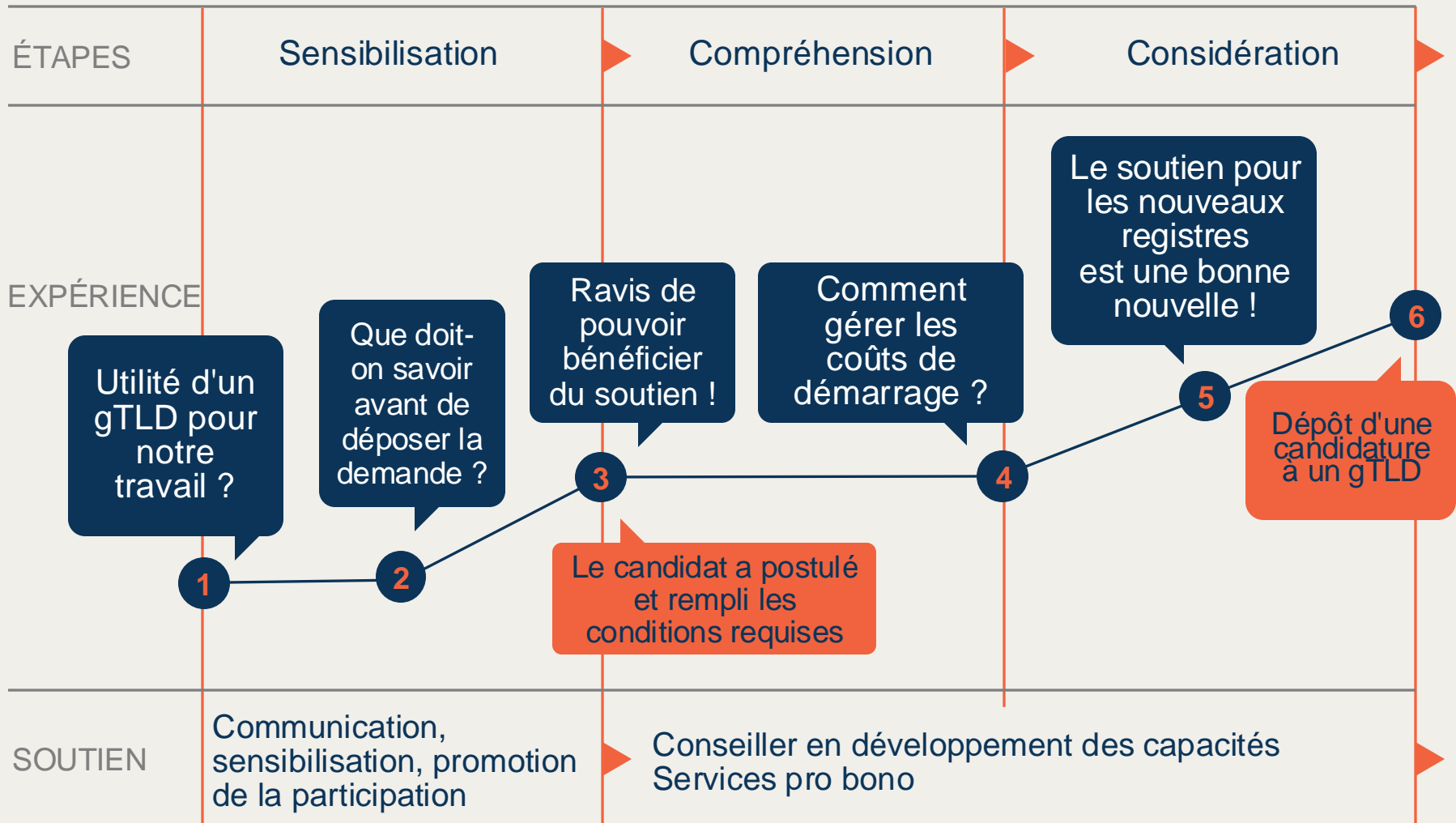
Quelles sont les prochaines étapes ?

1 **Tous les candidats aux nouveaux gTLD**, bénéficiant ou non d'un soutien, sont tenus de déposer un dossier complet de candidature à un nouveau gTLD.

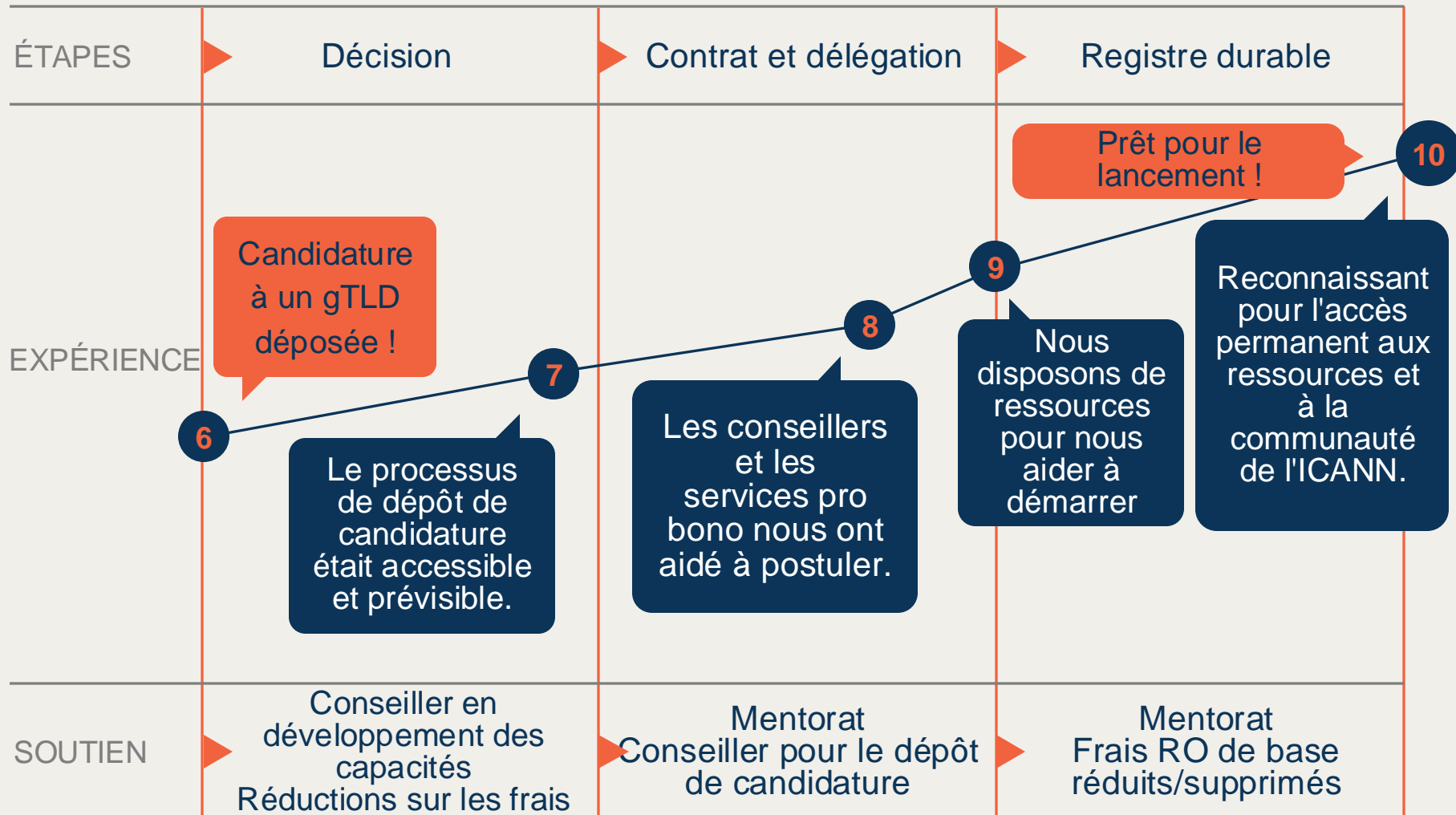
2 **Ils doivent démontrer** qu'ils possèdent les capacités techniques, opérationnelles et financières requises pour l'exploitation d'un gTLD.

3 **Des mesures** ont également été mises en place pour prévenir les abus, décrites dans le manuel du programme de soutien aux candidats.

Le parcours d'un candidat bénéficiant du soutien



Le parcours d'un candidat bénéficiant du soutien



Dates clés

NOV 2024



Programme de soutien aux candidats
Soumission de la demande

Période de soumission de demandes ASP (**19 novembre 2024 – 19 novembre 2025**).

DÉC. 2025



Guide de candidature

Le Guide de candidature est une ressource essentielle pour le programme. Il devrait être achevé en **décembre 2025**.

AVRIL 2026



Dépôt de candidature à un gTLD

La période de dépôt de candidatures aux nouveaux gTLD devrait débuter en **avril 2026**.

T3 2026

Les dates sont susceptibles de changer

06

Événements et ressources

Prochains événements

Tenez-vous au courant des événements de l'ICANN et de la prochaine série grâce au [calendrier d'événements de l'ICANN](#).



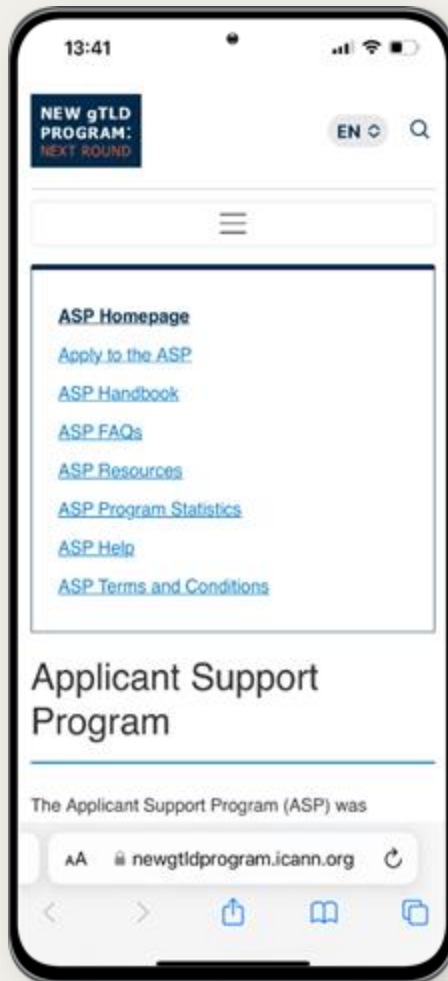


Restez informé.

Abonnez-vous à notre liste de diffusion :
nextroundinfo@icann.org

Demandes de renseignements :
globalsupport@icann.org

Actualités :
<https://newgtdprogram.icann.org>



Ressources utiles pour les candidats au soutien

- ▶ [Site web du programme de soutien aux candidats](#)
- ▶ [Manuel du programme de soutien aux candidats](#)
- ▶ [Page Wiki de la sous piste de travail IRT du programme de soutien aux candidats](#)
- ▶ [Informations générales sur le programme de soutien aux candidats](#)
- ▶ [Cas d'utilisation des gTLD](#)
- ▶ [Cours d'ICANN Learn](#)



Question/ Réponses

NEW gTLD PROGRAM: APPLICANT SUPPORT PROGRAM

ASP

Merci !

Rendez-vous sur <https://newgtldprogram.icann.org>



@icann



flickr.com/icann



facebook.com/icannorg



linkedin.com/company/icann



youtube.com/icannnews



instagram.com/icannorg

